

**BORZALINO**  
ITALIAN LUXURY LIVING



BISBEE

# BISBEE

Il tavolo Bisbee è costituito da un piano di vetro dalla forma morbida, sospeso in aria da un'unica base laterale in lamiera curvata.

Lo studio dettagliato delle parti tecniche che lo compongono ha permesso al designer Luca Roccadadria di realizzare un oggetto con una forte e riconoscibile identità.

Bisbee è un omaggio al gusto industrial chic. Robusto e quasi crudo ad un primo impatto visivo, presenta in realtà una struttura aperta e leggera, che non ingombra ma definisce lo spazio, in termini sia funzionali che estetici. Flessibile e ad alto contrasto, Bisbee è luce e ombra, fine lavorazione e materiale grezzo, modernità e naturalezza.

**Piano:** vetro. **Base:** metallo curvato.

EN The Bisbee table consists of a glass top with a soft shape, suspended in the air from a single side base, made with a curved metal sheet.

The detailed study of its technical parts has allowed the designer Luca Roccadadria to create an object with a strong and recognizable identity.

Bisbee is a tribute to industrial chic taste. Robust and almost crude at first visual impact, it actually presents an open and light structure, which does not clutter but defines the space, in both functional and aesthetic terms. Flexible and high-contrast, Bisbee is light and shadow, fine workmanship and raw material, modernity and naturalness.

**Top:** glass. **Base:** curved metal.

FR La table Bisbee est constituée d'un plateau en verre de forme arrondie, suspendu dans l'air à partir d'une base latérale unique, faite avec une feuille de métal incurvée.

L'étude détaillée de ses parties techniques a permis au designer Luca Roccadadria de créer un objet à l'identité forte et reconnaissable.

Bisbee est un hommage au goût industrial chic.

Robuste et presque brut au premier impact visuel, il présente en fait une structure ouverte et légère, qui n'encombre pas mais définit l'espace, tant en termes fonctionnels qu'esthétiques. Flexible et à fort contraste, Bisbee est lumière et ombre, finition fine et matériau brut, modernité et naturel.

**Plateau :** verre. **Base :** métal incurvé.

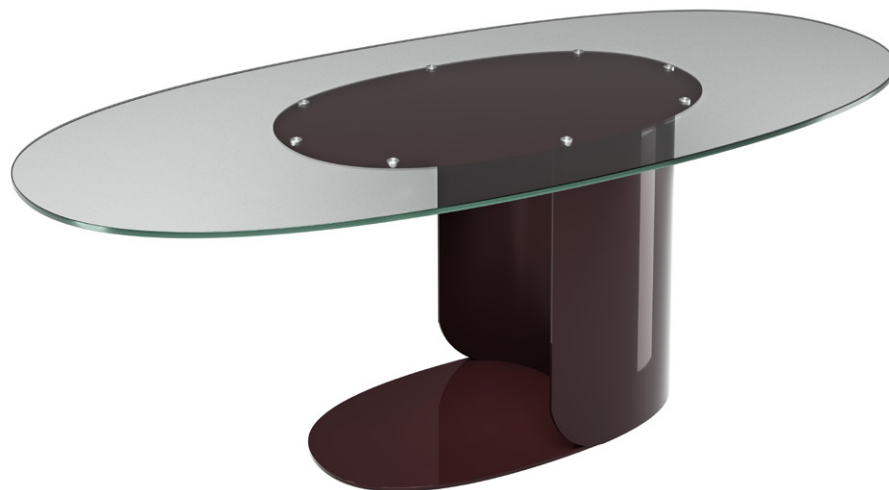


table 210x100 h 75 / Smoky glass top.  
Metal base lacquered col. RAL 3007.

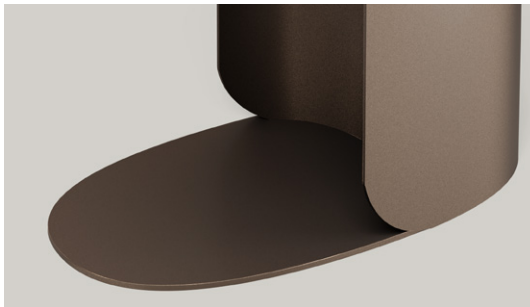
# BORZALINO

ITALIAN LUXURY LIVING



table 210x100 h 75 / Bronze golden mesh glass top.  
Metal base col. Anodic Bronze.

## DETAILS



verniciatura monocolore  
single-color finishing  
finition d'une couleur

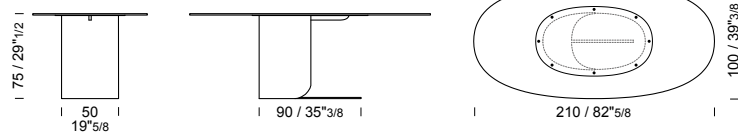



verniciatura bicolore Delabré  
Delabré bi-color finishing  
Delabré finition bicolore

## BISBEE

210 h 75 - prof/depth/prof 100

BB21 /tavolo  
/table  
/table



2 pcs  glass top packed in fumigated wooden crate

# METALLO METAL MÉTAL

Fedeli all'idea di una collezione in armonia con il naturale, abbiniamo metalli nelle finiture brunate, satinare, laccate e cromate.

## DELABRÉ

Questa finitura asportata a mano, fa in modo che l'artigiano crei ogni volta un pezzo unico. Disponibile in oro unito (V1), bronzo con bordi asportati (V2) oppure bronzo con bordo e superficie asportati (V3).

Faithful to the idea of a collection in harmony with the natural, we combine metals in burnished, satin, lacquered and chrome finishes.

## DELABRÉ

This hand-removed finish ensures that the craftsman creates a unique piece each time. Available in plain gold (V1), bronze with the edge removed (V2) or bronze with the edge and surface removed (V3).

Fidèle à l'idée d'une collection en harmonie avec le naturel, nous associons les métaux dans des finitions brunies, satinées, laquées et chromées.

## DELABRÉ

Cette finition brossée à la main permet à l'artisan de créer une pièce unique à chaque fois. Disponible en or massif (V1), en bronze avec le bord enlevé (V2) ou en bronze avec le bord et la surface enlevés (V3).

## VERNICIATURA MONOCOLORE SINGLE-COLOR FINISHING FINITION D'UNE COULEUR

### LACCATO OPACO / MATT LACQUERED / LAQUÉ MAT

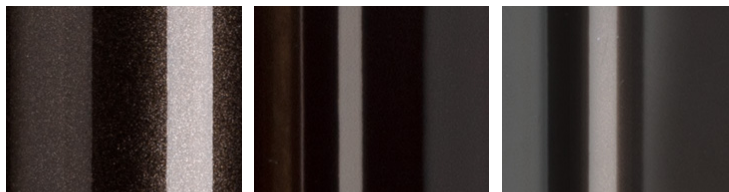


SAND GOLD

SUNSET COPPER

LACQUERED RAL CODE

### LACCATO LUCIDO / GLOSS LACQUERED / LAQUÉ BRILLANT



GLOSS GREY

GLOSS BLACK

TITANIO

### VERNICE A POLVERE / POWDER COATING / PEINTURE EN POUVRE



YW276I BEIGE

YY217E GOLD

ANODIC BRONZE

SW268JR BRONZE

VULCAN GREY

ANODIC BLACK

## VERNICIATURA DELABRÉ DELABRÉ FINISHING FINITION DELABRÉ

### LACCATO OPACO ASPORTATO A MANO / HAND-REMOVED MATT LACQUERED / LAQUÉ MAT BROSSÉ À LA MAIN



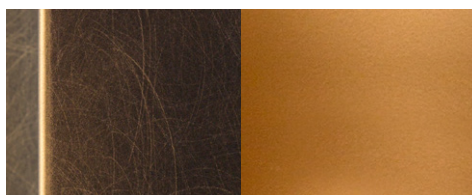
DELABRÉ ORO V1

DELABRÉ V2

DELABRÉ V3

## VERNICIATURA BICOLORE BI-COLOR FINISHING FINITION BICOLORE

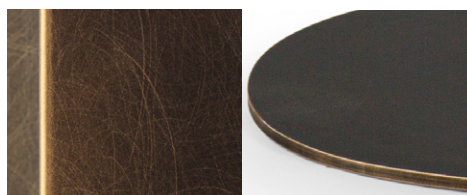
B06



Outside  
DELABRÉ V3

Inside  
DELABRÉ ORO V1

B08



Outside  
DELABRÉ V3

Inside  
DELABRÉ V2



# VETRO GLASS VERRE

Lavorato in forno di fusione il vetro martellato ha come risultato un effetto che crea un movimento di risalti e affossamenti sulla superficie. Sia alla vista che al tatto restituisce un effetto estremamente ricco e materico.

I vetri mesh sono una novità estetica e tecnologica. Molto particolari, sono l'unione di una rete metallica, argento o oro, all'interno di due strati di vetro di qualsiasi colore. Così da poter creare elegantissimi abbinamenti tra texture e vetro unito. In caso di rottura i reticoli di metallo trattengono i frammenti di vetro.

Processed in a fusing kiln, hammered glass results in an effect that creates a movement of rises and dips on the surface. Both to the eye and to the touch it gives an extremely rich and textured effect.

Mesh glass is an aesthetic and technological innovation. Very particular, they are the union of a metallic net, silver or gold, inside two layers of glass of any color. So you can create elegant combinations of textures and combined glass. In case of breakage, the metal lattices retain the glass fragments.

Travaille en four à fusion, le verre martelé a pour effet de créer un mouvement de montées et descentes sur la surface. Tant à la vue qu'au toucher il restitue un effet extrêmement riche et materico.

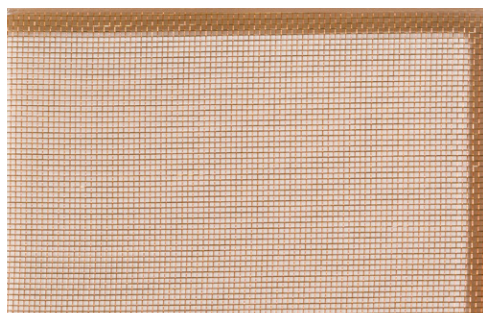
Les verres mesh sont une nouveauté esthétique et technologique. Très particuliers, est l'union d'une maille métallique, d'argent ou d'or, à l'intérieur de deux couches de verre de toute couleur. Ainsi pour créer très élégantes combinaisons de textures et verre uni. En cas de rupture les mailles métalliques retiennent les éclats de verre.



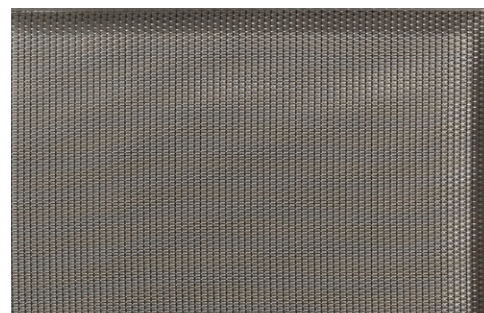
MARTELLATO / HAMMERED / MARTELÉ (VT3)



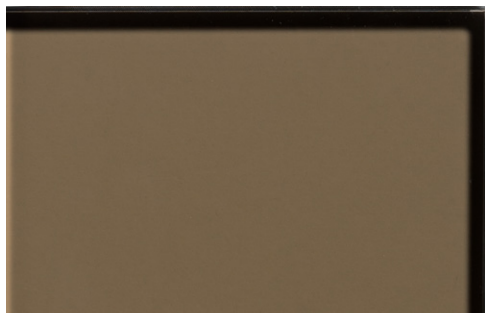
EXTRA CLEAR (VT1)



GOLDEN MESH ON EXTRA CLEAR (VT2)



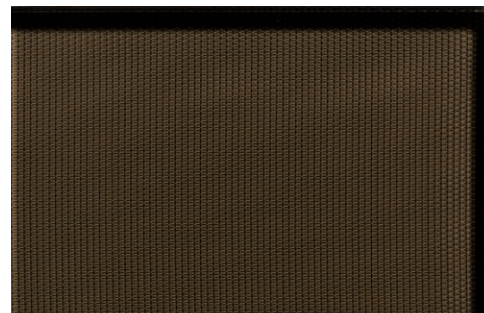
SILVER MESH ON EXTRA CLEAR (VT2)



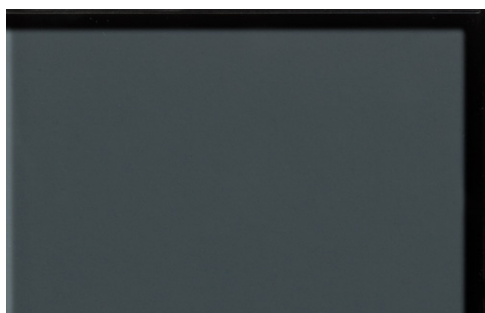
BRONZE (VT1)



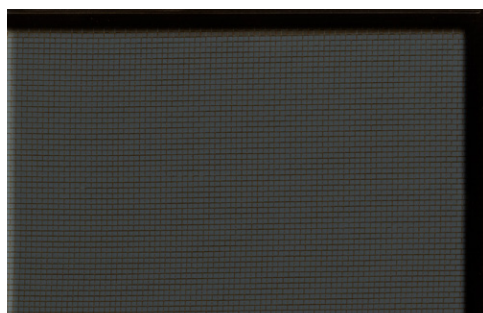
GOLDEN MESH ON BRONZE (VT2)



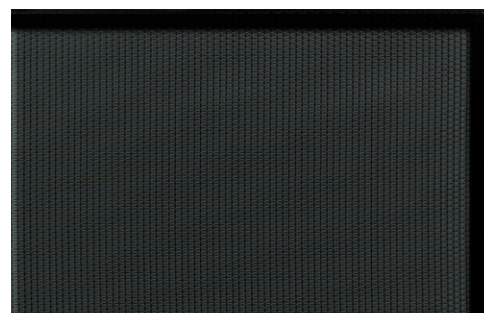
SILVER MESH ON BRONZE (VT2)



SMOKY (VT1)



GOLDEN MESH ON SMOKY (VT2)



SILVER MESH ON SMOKY (VT2)

